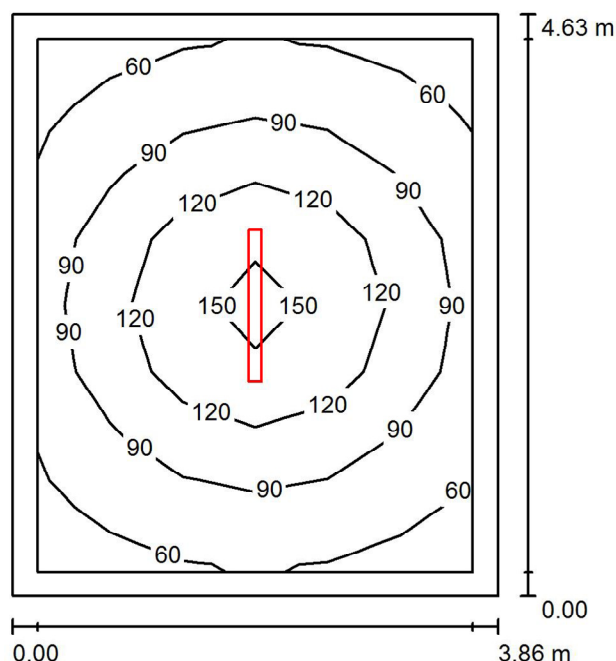


Edytor  
Telefon  
faks  
e-Mail

## -102 piwnica / Podsumowanie



Wysokość pomieszczenia: 2.200 m, Wysokość montażu: 2.200 m,  
Współczynnik konserwacji: 0.77

Wartości Lux, Skala 1:60

Powierzchnia	$\rho$ [%]	$E_m$ [lx]	$E_{min}$ [lx]	$E_{max}$ [lx]	$E_{min} / E_m$
Płaszczyzna pracy	/	98	54	160	0.557
Podłoga	20	88	42	167	0.474
Sufit	70	27	16	271	0.575
Ściany (4)	50	49	22	87	/

### Płaszczyzna pracy:

Wysokość: 0.000 m  
Siatka: 6 x 8 Punkty  
Margines: 0.200 m

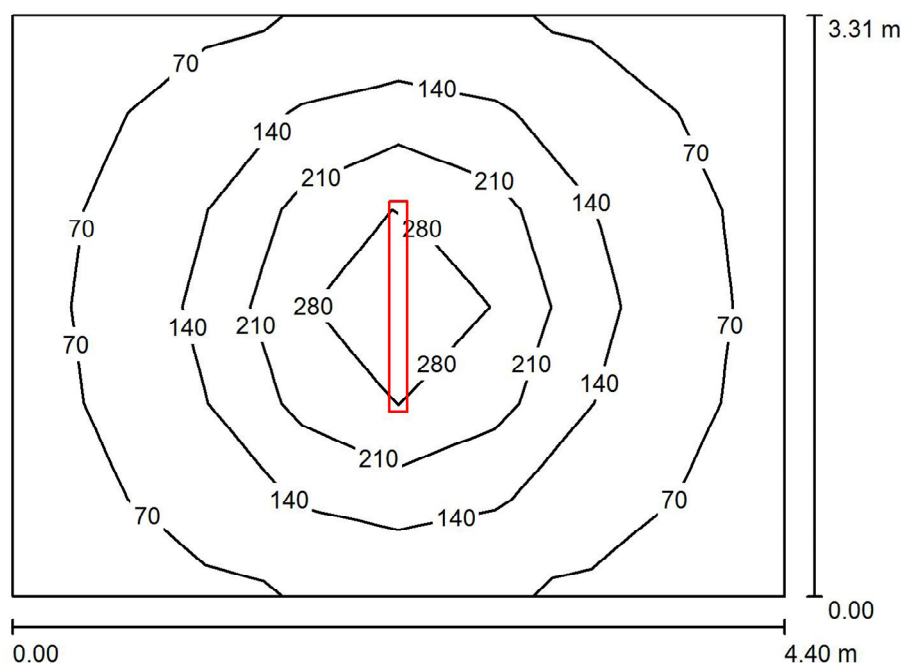
### Wykaz opraw

Nr.	Ilość	Etykieta (Czynnik korekcyjny)	$\Phi$ (Oprawa) [lm]	$\Phi$ (Lampy) [lm]	P [W]
1	1	LUXIONA TroII NEP_LED_V1_XXX_PC- O_E_IP65 NEPTUN LED COMPACT V1 4000LM PC OPAL E IP65 840 / L-1200 (1.000)	3024	4000	32.0
W sumie:			3024	4000	32.0

Specyfikacja mocy przyłączeniowej:  $1.79 \text{ W/m}^2 = 1.83 \text{ W/m}^2/100 \text{ lx}$  (Powierzchnia podstawowa:  $17.87 \text{ m}^2$ )

Edytor  
Telefon  
faks  
e-Mail

## -103 piwnica / Podsumowanie



Wysokość pomieszczenia: 2.200 m, Wysokość montażu: 2.200 m,  
Współczynnik konserwacji: 0.77

Wartości Lux, Skala 1:43

Powierzchnia	$\rho$ [%]	$E_m$ [lx]	$E_{min}$ [lx]	$E_{max}$ [lx]	$E_{min} / E_m$
Płaszczyzna pracy	/	135	45	347	0.331
Podłoga	20	100	52	171	0.525
Sufit	70	31	20	145	0.637
Ściany (4)	50	59	30	102	/

### Płaszczyzna pracy:

Wysokość: 0.850 m  
Siatka: 8 x 6 Punkty  
Margines: 0.000 m

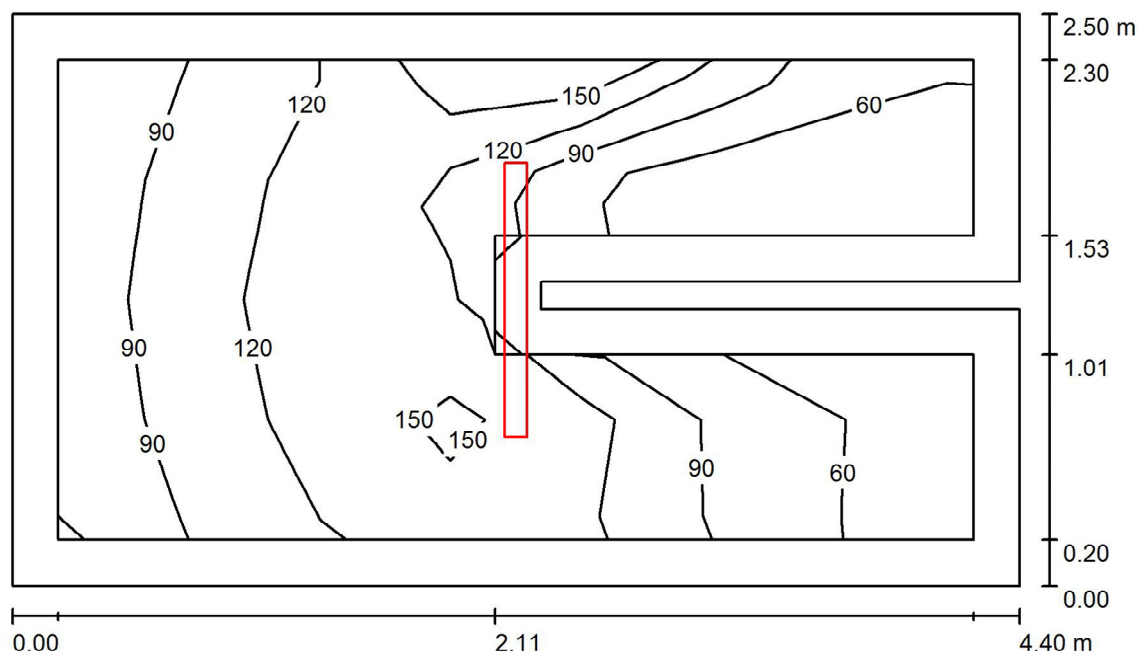
### Wykaz opraw

Nr.	Ilość	Etykieta (Czynnik korekcyjny)	$\Phi$ (Oprawa) [lm]	$\Phi$ (Lampy) [lm]	P [W]
1	1	LUXIONA TroII NEP_LED_V1_XXX_PC- O_E_IP65 NEPTUN LED COMPACT V1 4000LM PC OPAL E IP65 840 / L-1200 (1.000)	3024	4000	32.0
W sumie:			3024	4000	32.0

Specyfikacja mocy przyłączeniowej:  $2.20 \text{ W/m}^2 = 1.63 \text{ W/m}^2/100 \text{ lx}$  (Powierzchnia podstawowa:  $14.56 \text{ m}^2$ )

Edytor  
Telefon  
faks  
e-Mail

## -101 piwnica / Podsumowanie



Wysokość pomieszczenia: 2.200 m, Wysokość montażu: 2.200 m,  
Współczynnik konserwacji: 0.77

Wartości Lux, Skala 1:33

Powierzchnia	$\rho$ [%]	$E_m$ [lx]	$E_{min}$ [lx]	$E_{max}$ [lx]	$E_{min} / E_m$
Płaszczyzna pracy	/	104	47	160	0.452
Podłoga	20	97	38	183	0.391
Sufit	70	41	17	419	0.410
Ściany (8)	50	67	20	3332	/

### Płaszczyzna pracy:

Wysokość: 0.000 m  
Siatka: 7 x 4 Punkty  
Margines: 0.200 m

### Wykaz opraw

Nr.	Ilość	Etykieta (Czynnik korekcyjny)	$\Phi$ (Oprawa) [lm]	$\Phi$ (Lampy) [lm]	P [W]
1	1	LUXIONA TroII NEP_LED_V1_XXX_PC- O_E_IP65 NEPTUN_LED COMPACT V1 4000LM PC OPAL E IP65 840 / L-1200 (1.000)	3024	4000	32.0
W sumie:			3024	4000	32.0

Specyfikacja mocy przyłączeniowej:  $2.98 \text{ W/m}^2 = 2.85 \text{ W/m}^2/100 \text{ lx}$  (Powierzchnia podstawowa:  $10.75 \text{ m}^2$ )